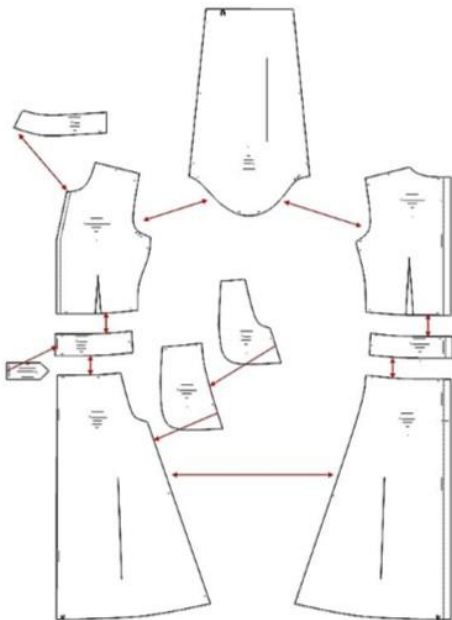


## CORTE/CUT

- 1.- Pieza Delantera superior. 2 Cortes
- 2.- Cinturón. 1 Corte con tela doblada
- 3.- Falda delantera. 1 Corte con tela doblada
- 4.- Pieza Espalda superior. 2 Cortes
- 5.- Cinturón espalda. 2 Cortes
- 6.- Falda trasera. 2 Cortes
- 7.- Bolsillos. 2 Cortes
- 8.- Fondo de bolsillos. 2 Cortes
- 9.- Mangas. 2 Cortes
- 10.- Adorno del cinturón . 1 Corte con tela doblada
- 11.- Cuello. 4 Cortes

- 1.- Upper Front Part. 2 cuts
- 2.- Belt. 1 Cut with folded fabric
- 3.- Front skirt. 1 Cut with folded fabric
- 4.- Upper back piece. 2 cuts
- 5.- Back belt. 2 cuts
- 6.- Back skirt. 2 cuts
- 7.- Pockets. 2 cuts
- 8.- Bottom of pockets. 2 cuts
- 9.- Sleeves. 2 cuts
- 10.- Belt adornment. 1 Cut with folded fabric
- 11.- Neck. 4 cuts



## CONFECCION/MAKING

- Coser las pinzas
- A.- Armar y colocar los bolsillos
  - B.- Unir delantero superior con cinturón
  - C.- Unir falda delantera con cinturón
  - D.- Unir espalda superior con cinturón
  - E.- Unir falda trasera con cinturón
  - F.- Colocar cierre en centro espalda y cerrar costura
  - G.- Unir hombros
  - H.- Colocar mangas
  - J.- Cerrar mangas y costados
  - K.- Armar y colocar el cuello

### Sew the tweezers

- A.- Assemble and place the pockets
- B.- Join upper front with belt
- C.- Join front skirt with belt
- D.- Attach upper back with belt
- E.- Join the back piece skirt with the belt
- F.- Place closure in center back and close seam
- G.- Join shoulders
- H.- Join sleeves
- J.- Close sleeves and sides
- K.- Assemble and place the neck

## TELA Y CONSUMO/GENDER TOTAL

Para la T-S  
Tela 1,80 mts aprox. De 1,50 mts de ancho

For the T-S  
Fabric 1.80 meters approx. 1.50 meters wide

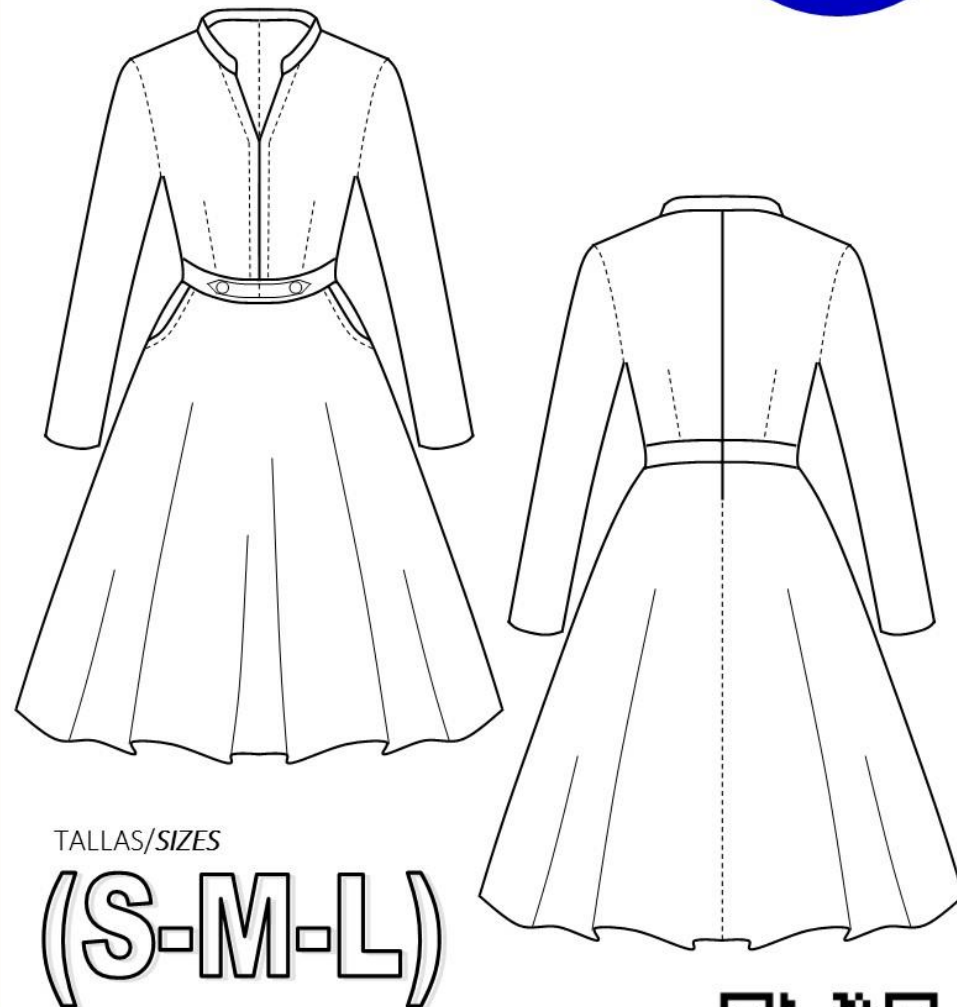
## INSTRUCCIONES/INSTRUCTIONS

Tela: Textura suave  
Cierre plástico # 3

Fabric: Soft Texture  
# 3 plastic closure



## VESTIDO KOREA



## TALLAS/SIZES

(S-M-L)

**MULTI  
TALLA  
639**

- Adquiere Patrones Digitales. Descarga e imprime en casa.
- Matrices para Maquinas Bordadoras. Encuentra PES, JEFF, XXX
- Patrones Impresos, adquiere tus compras online con despachos a todo Chile.
- Encuentra puntos de ventas mas cercanos. Servicios, Articulos y mas en un solo lugar.

[www.puntopatrones.com](http://www.puntopatrones.com)

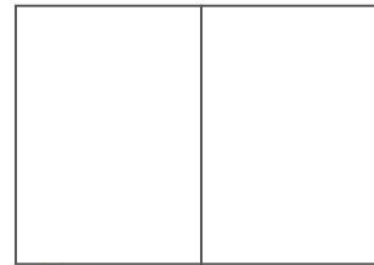


Punto Patrones

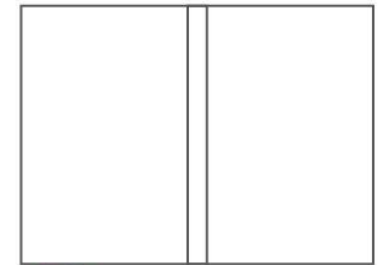




- PATRONES INCLUYEN 1 CENTIMETRO DE COSTURA PARA CORTAR Y ARMAR
- CONFIGURE SU IMPRESORA AL MISMO FORMATO DE HOJA QUE ELIGIO
- PATTERNS INCLUDE 1 CENTIMETER OF SEWING TO CUT AND ASSEMBLE
- CONFIGURE YOUR PRINTER TO THE SAME PAPER FORMAT YOU CHOOSE



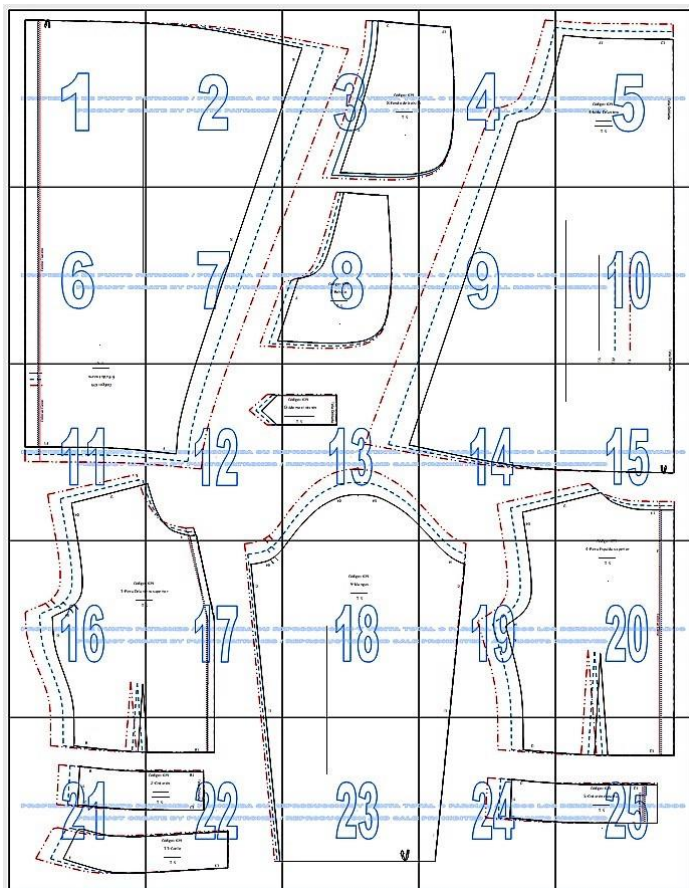
 **JUNTAR HOJAS**  
PUT PAPER TOGETHER



 **NO MONTAR**  
DO NOT MOUNT PAPER

## ARMADO DE LAS HOJAS

PAPER ASSEMBLY



## ARMADO DE LA PRENDA

UNION OF PARTS

